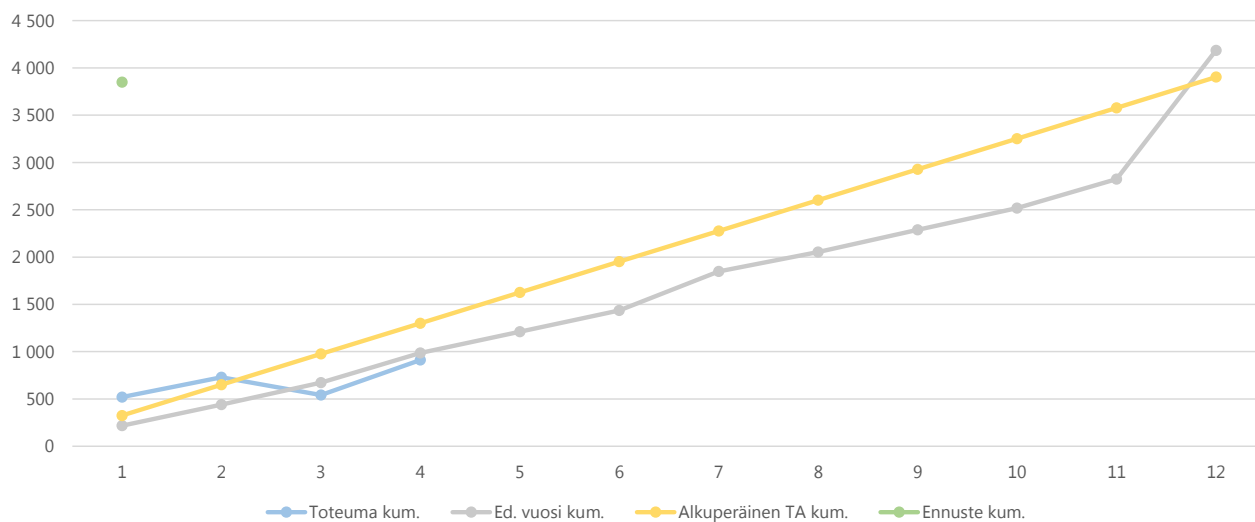


KUUKAUSIRAPORTTI

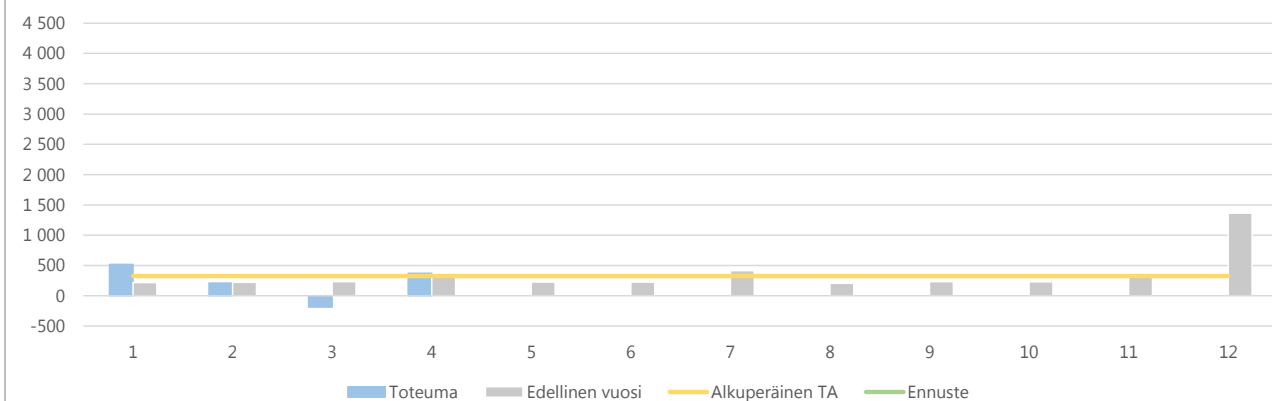
1) Tuloslaskelma (käyttötalous) €1 000	* MTA = muutettu talousarvio		** TA = alkuperäinen talousarvio		Ennuste 2019	Ennuste / MTA*	Ennuste TA 2019**	Ennuste / TA**	TP 2018	Ennuste / TP 2018	
	Kum. 4/2019	Tot.-% / MTA*	Kum. 4/2018	Tot.-% / TP 2018							MTA 2019*
Toimintatuotot	912	23,4%	985	23,5%	3 903	3 848	98,6 %	3 903	98,6%	4 186	91,9%
Myyntituotot	424	32,9%	381	26,9%	1 290	1 236	95,8 %	1 290	95,8%	1 418	87,2%
Maksutuotot	5	0,9%	3	0,5%	535	535	100,0 %	535	100,0%	563	94,9%
Tuet ja avustukset	-74	-15,0%	7	1,4%	494	494	100,0 %	494	100,0%	483	102,3%
Muut toimintatuotot	557	35,2%	595	34,5%	1 584	1 584	100,0 %	1 584	100,0%	1 722	92,0%
Toimintakulut	-4 703	30,9%	-5 422	36,7%	-15 223	-15 320	100,6 %	-15 223	100,6%	-14 771	103,7%
Henkilöstökulut	-1 378	29,7%	-1 485	37,5%	-4 632	-4 734	102,2 %	-4 632	102,2%	-3 960	119,5%
Palvelujen ostot	-2 183	31,9%	-2 637	39,8%	-6 844	-6 841	100,0 %	-6 844	100,0%	-6 623	103,3%
Aineet, tarvikkeet ja tavarat	-46	50,5%	-36	24,0%	-91	-91	99,3 %	-91	99,3%	-151	60,1%
Avustukset	-433	27,0%	-560	29,6%	-1 605	-1 605	100,0 %	-1 605	100,0%	-1 888	85,0%
Muut toimintakulut	-662	32,3%	-704	32,7%	-2 050	-2 049	99,9 %	-2 050	99,9%	-2 149	95,3%
Toimintakate	-3 791	33,5%	-4 437	41,9%	-11 320	-11 472	101,3 %	-11 320	101,3%	-10 585	108,4%
Rahoitustuotot ja -kulut	0		0	15,0%						-1	
Vuosikate	-3 791	33,5%	-4 437	41,9%	-11 320	-11 472	101,3 %	-11 320	101,3%	-10 586	108,4%
Poistot ja arvonalentumiset	-58		-74	34,4%						-217	
Tilikauden tulos	-3 848	34,0%	-4 511	41,8%	-11 320	-11 472	101,3 %	-11 320	101,3%	-10 803	106,2%
Tilikauden yli-/alijäämä	-3 848	34,0%	-4 511	41,8%	-11 320	-11 472	101,3 %	-11 320	101,3%	-10 803	106,2%

2a) Kumulatiiviset toimintatuotot
(vertailu edelliseen vuoteen, muutettuun talousarvioon ja ennusteeseen)
€1 000

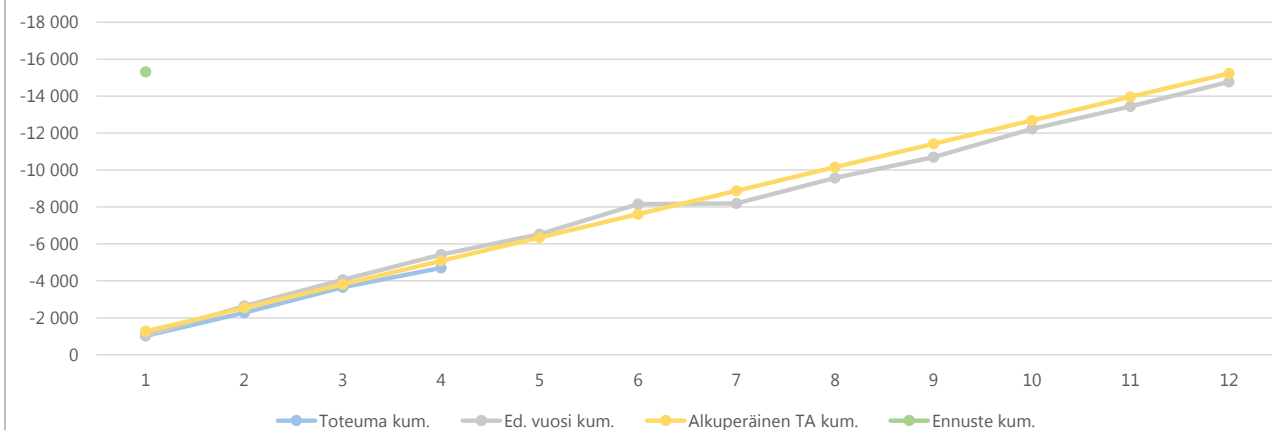


KUUKAUSIRAPORTTI

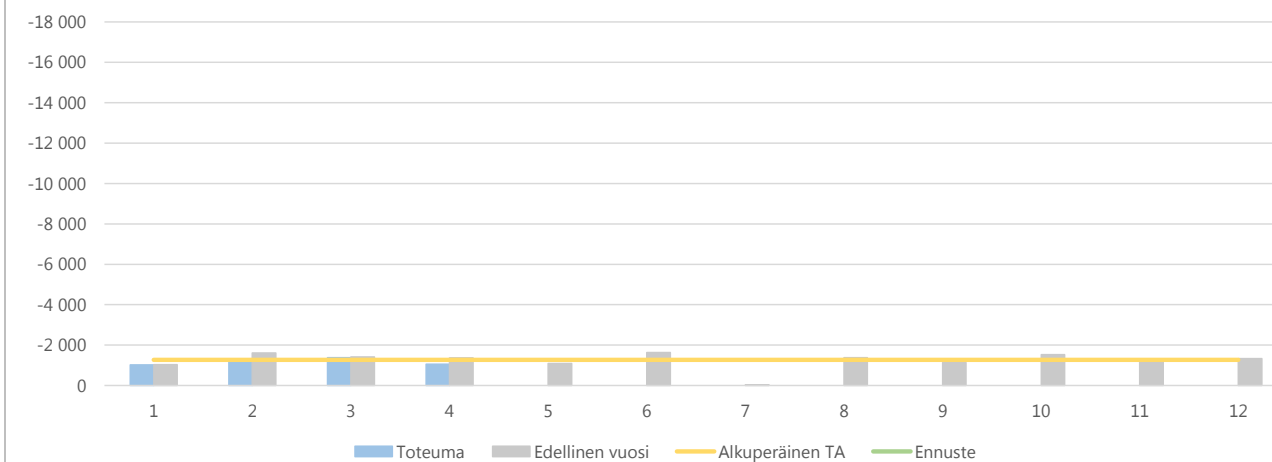
2b) Toimintatuottojen kuukausitoteumat (vertailu edelliseen vuoteen, muutettuun talousarvioon ja ennusteeseen) €1 000



3a) Kumulatiiviset toimintakulut (vertailu edelliseen vuoteen, muutettuun talousarvioon ja ennusteeseen) €1 000



3b) Toimintakulujen kuukausitoteumat (vertailu edelliseen vuoteen, muutettuun talousarvioon ja ennusteeseen) €1 000



KUUKAUSIRAPORTTI

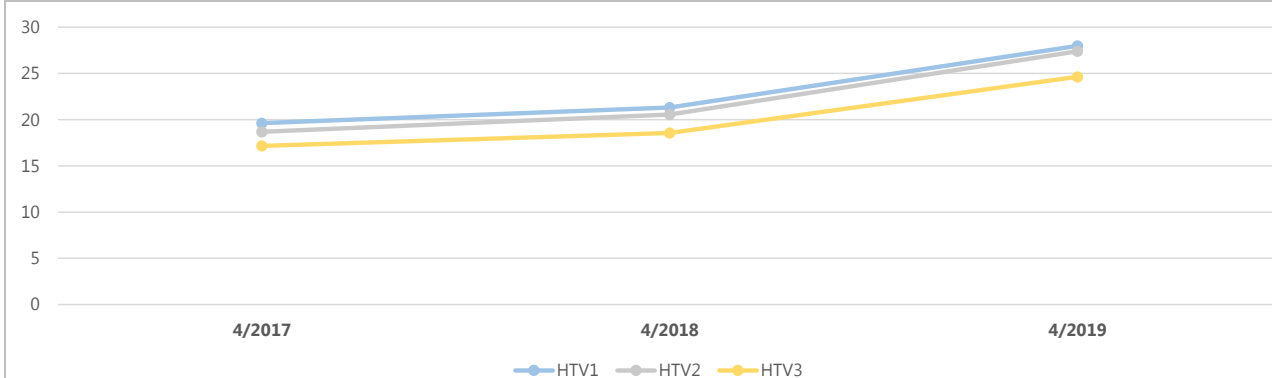
4) Toimintatuotot yksiköittäin €1 000	* MTA = muutettu talousarvio		** TA = alkuperäinen talousarvio		MTA 2019*	Ennuste 2019		Ennuste TA 2019**		TP 2018		Ennuste / TP 2018	
	Kum. 4/2019	Tot.-% / MTA*	Kum. 4/2018	Tot.-% / TP 2018		Ennuste / MTA*	Ennuste / TA**	Ennuste / TA**	Ennuste / TP 2018	Ennuste / TP 2018			
183119 Asiakas- ja henkilöstöpalvelu	713	29,0%	662	25,7%	2 457	2 457	100,0%	2 457	100,0%	2 572	95,5%		
183120 Hallintopalvelut	37	3,7%	185	16,1%	984	930	94,5%	984	94,5%	1 150	80,8%		
183140 Talouden ohjaus	133	35,7%	113	31,7%	371	371	100,0%	371	100,0%	358	103,7%		
183150 Kehittäminen ja tietohallinto	29	32,2%	25	23,5%	91	91	100,0%	91	100,0%	106	85,8%		
Yhteensä	912	23,4%	985	23,5%	3 903	3 848	98,6%	3 903	98,6%	4 186	91,9%		

KUUKAUSIRAPORTTI

5) Toimintakulut yksiköittäin €1 000	* MTA = muutettu talousarvio		** TA = alkuperäinen talousarvio								
	Kum. 4/2019	Tot.-% / MTA*	Kum. 4/2018	Tot.-% / TP 2018	MTA 2019*	Ennuste 2019	Ennuste / MTA*	Ennuste TA 2019**	Ennuste / TA**	TP 2018	Ennuste / TP 2018
183119 Asiakas- ja henkilöstöpalvelu	-2 900	29,8%	-3 561	37,9%	-9 742	-9 965	102,3%	-9 742	102,3%	-9 405	105,9%
183120 Hallintopalvelut	-756	33,2%	-924	39,5%	-2 276	-2 151	94,5%	-2 276	94,5%	-2 341	91,9%
183140 Talouden ohjaus	-700	38,7%	-624	37,0%	-1 809	-1 809	100,0%	-1 809	100,0%	-1 686	107,3%
183150 Kehittäminen ja tietohallinto	-347	24,9%	-314	23,4%	-1 396	-1 396	100,0%	-1 396	100,0%	-1 339	104,3%
Yhteensä	-4 703	30,9%	-5 422	36,7%	-15 223	-15 320	100,6%	-15 223	100,6%	-14 771	103,7%

KUUKAUSIRAPORTTI

6a) Kumulatiiviset henkilötövuodet (HTV1, HTV2 ja HTV3)



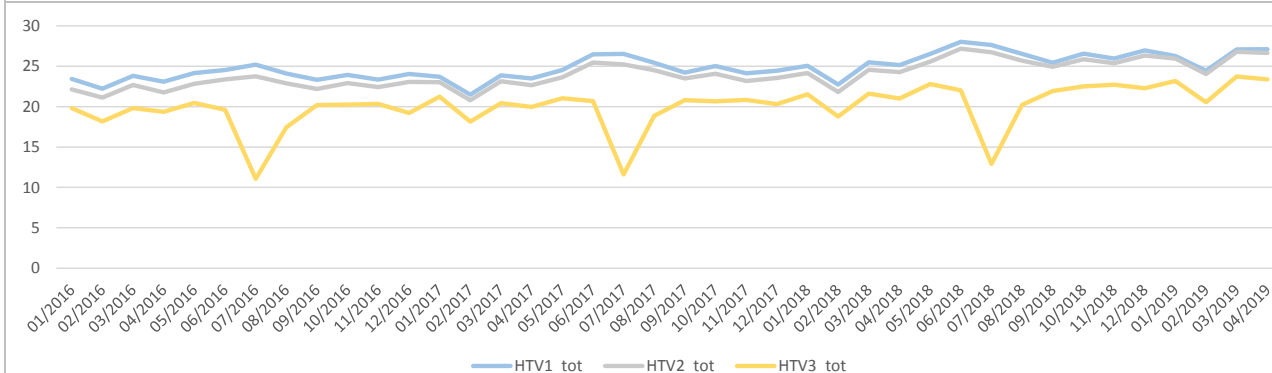
	4/2017	4/2018	Muutos	Muutos	4/2019	Muutos	Muutos
HTV1	19,6	21,3	1,7	8,6 %	28,0	6,7	31,3 %
HTV2	18,7	20,6	1,9	10,0 %	27,4	6,8	33,2 %
HTV3	17,2	18,6	1,4	8,1 %	24,6	6,1	32,8 %

HTV1 = palveluksessaolopäivien lukumäärä kalenteripäivinä / 365 * (osa-aikaprosentti/100)

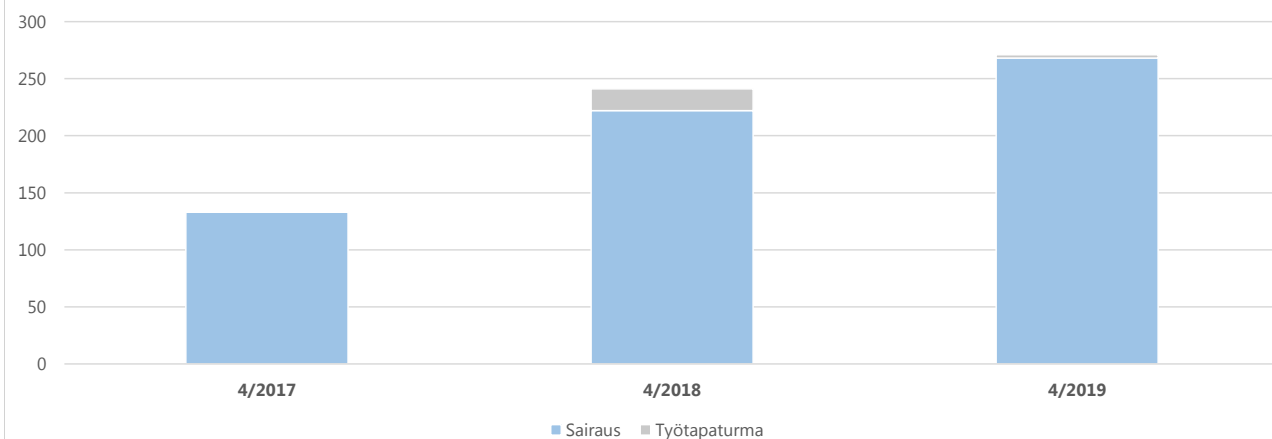
HTV2 = palkallisten palveluksessaolopäivien lukumäärä kalenteripäivinä / 365 * (osa-aikaprosentti/100)

HTV3 = palveluksessaolopäivien (vähennetty kaikki poissaolot) lkm kalenteripäivinä / 365 * (osa-aika-%/100)

6b) Henkilötövuosien kuukausitoteumat (HTV1, HTV2 ja HTV3)



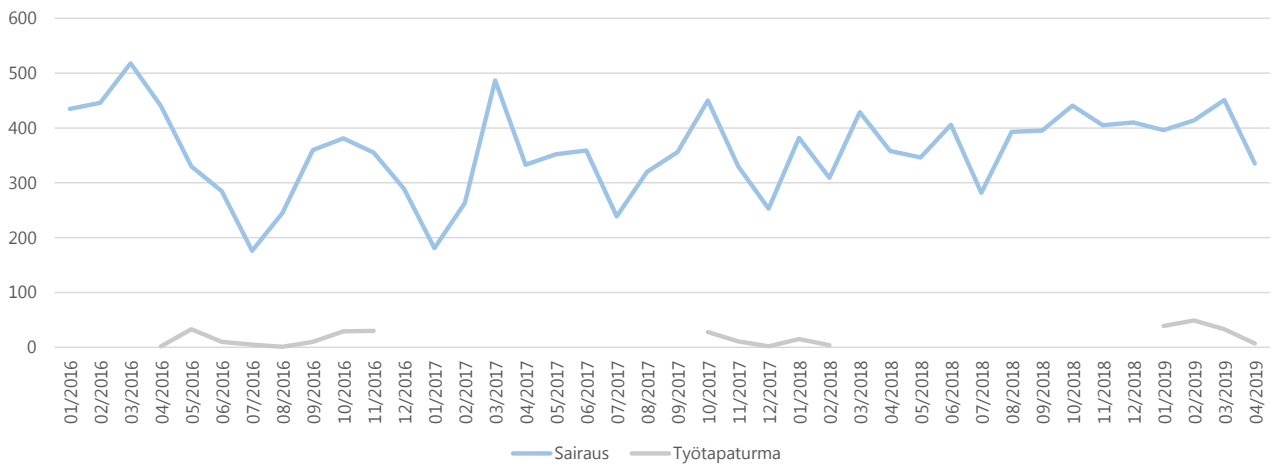
7a) Kumulatiiviset terveisperusteiset (= sairaus ja työtaturma) poissaolot kalenteripäivät



	4/2017	4/2018	Muutos	Muutos	4/2019	Muutos	Muutos
Sairaus	133	222	89	66,9 %	268	46	20,7 %
Työtaturma		19	19		3	-16	-84,2 %
Yhteensä	133	241	108	81,2 %	271	30	12,4 %

KUUKAUSIRAPORTTI

7b) Terveysperusteisten (= sairaus ja työtaturma) poissaolojen kuukausitoteumat kalenteripäivät



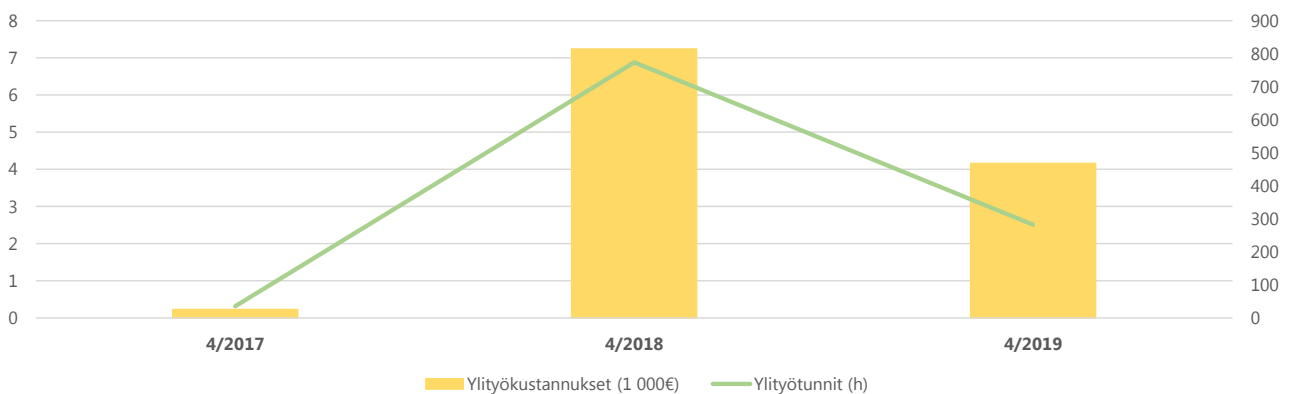
8) Kumulatiiviset vakituisen henkilöstön päätyneet palvelussuhteet



	4/2017	Vaiht.-%	4/2018	Vaiht.-%	Muutos	4/2019	Vaiht.-%	Muutos
Vakit. päätyneet palvelussuhteet	3	5,7 %	0		-100,0 %	2	2,7 %	
- joista eläköityneet	1	1,9 %	0		-100,0 %	0		
Vakituisen henkilöstön lukumäärä	53		56		5,7 %	73		30,4 %

Vaihtuvuus% = Vakituisten päätyneet palvelussuhteet / vakituisen henkilöstön lukumäärä

9) Kumulatiiviset ylityökustannukset (1 000 €) ja -tunnit (h)



	4/2017	4/2018	Muutos	Muutos	4/2019	Muutos	Muutos
Ylityökustannukset (1 000€)	0	7	7	3034,7 %	4	-3	-42,6 %
Ylityötunnit (h)	36	774	738	2077,1 %	282	-492	-63,5 %